

Etiuda

muz. Fryderyk Chopin
opr. Stanisław Głowacki

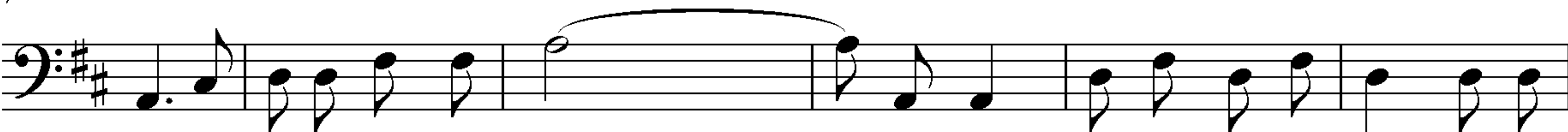
Lento

BAS



ok-witł ró - ży krzew,krzew ró - ży i smu-tne

7



pie-śni nu-ci kwia-tom deszcz_____ drob - niut - ki, drob-niut-ki. Swa-wol-ne

13



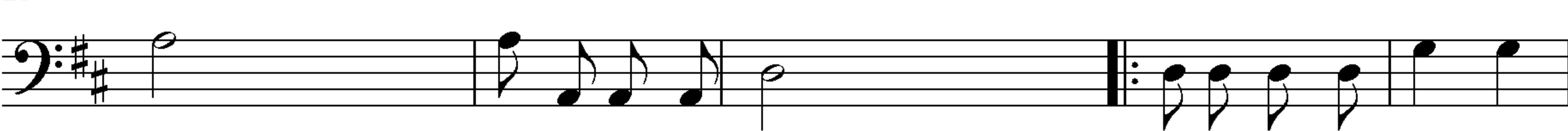
pta - ki u - mil - kły _____ poś-ród łąk, po-śród pól. Śpią drze-wa już,

20



nie ma zło - tych zórz, zórz zło - tych, a po nie - bie pły - ną zwa - ly sza - rych

25



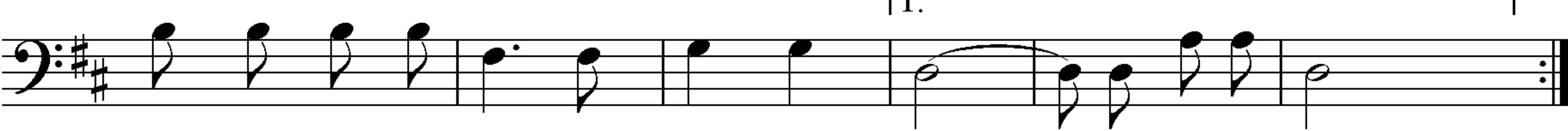
chmur, zwa-ly sza-rychchmur. A pa-mię-tam wio- sna

30



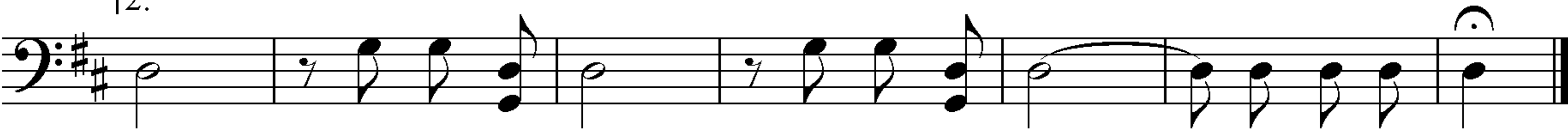
by-ła tak ra - do - sna, by-ła tak ra - do - sna, gdy _____ sło-wi-ka głos roz

37



brzmie-wał w każ-dą noc, w ma - jo - wą noc, _____ w ma - jo - wą noc.

43



noc, w ma - jo - wą noc, w ma - jo - wą noc, _____ w ma - jo - wą noc.